



ФЕДЕРАЛЬНАЯ СЛУЖБА
ГОСУДАРСТВЕННОЙ СТАТИСТИКИ

Макроэкономические показатели эффективности экономики Кузбасса



2017-2019



ФЕДЕРАЛЬНАЯ СЛУЖБА
ГОСУДАРСТВЕННОЙ СТАТИСТИКИ

Макроэкономические показатели эффективности экономики

Кемеровской области - Кузбасса

2017-2019

- 01 ИНДЕКС ПРОИЗВОДИТЕЛЬНОСТИ ТРУДА
- 02 ДОЛЯ ВЫСОКОТЕХНОЛОГИЧНЫХ И НАУКОЕМКИХ ОТРАСЛЕЙ ЭКОНОМИКИ В ВРП
- 03 ДОЛЯ ИНВЕСТИЦИЙ В ОСНОВНОЙ КАПИТАЛ В ВРП
- 04 КОЭФФИЦИЕНТ ОБНОВЛЕНИЯ ОСНОВНЫХ ФОНДОВ В СОПОСТАВИМЫХ ЦЕНАХ
- 05 СТЕПЕНЬ ИЗНОСА ОСНОВНЫХ ФОНДОВ НА КОНЕЦ ГОДА
- 06 ЧИСЛО ВЫСОКОПРОИЗВОДИТЕЛЬНЫХ РАБОЧИХ МЕСТ ПО ВИДАМ ЭКОНОМИЧЕСКОЙ ДЕЯТЕЛЬНОСТИ
- 07 ПРИРОСТ ВЫСОКОПРОИЗВОДИТЕЛЬНЫХ РАБОЧИХ МЕСТ
- 08 УРОВЕНЬ ИННОВАЦИОННОЙ АКТИВНОСТИ
- 09 ДОЛЯ ВНУТРЕННИХ ЗАТРАТ НА ИССЛЕДОВАНИЯ И РАЗРАБОТКИ В ВРП
- 10 КОЭФФИЦИЕНТ ИЗОБРЕТАТЕЛЬСКОЙ АКТИВНОСТИ

Источник информации:
<https://rosstat.gov.ru/folder/11188>





ИНДЕКС ПРОИЗВОДИТЕЛЬНОСТИ ТРУДА

В % К ПРЕДЫДУЩЕМУ ГОДУ



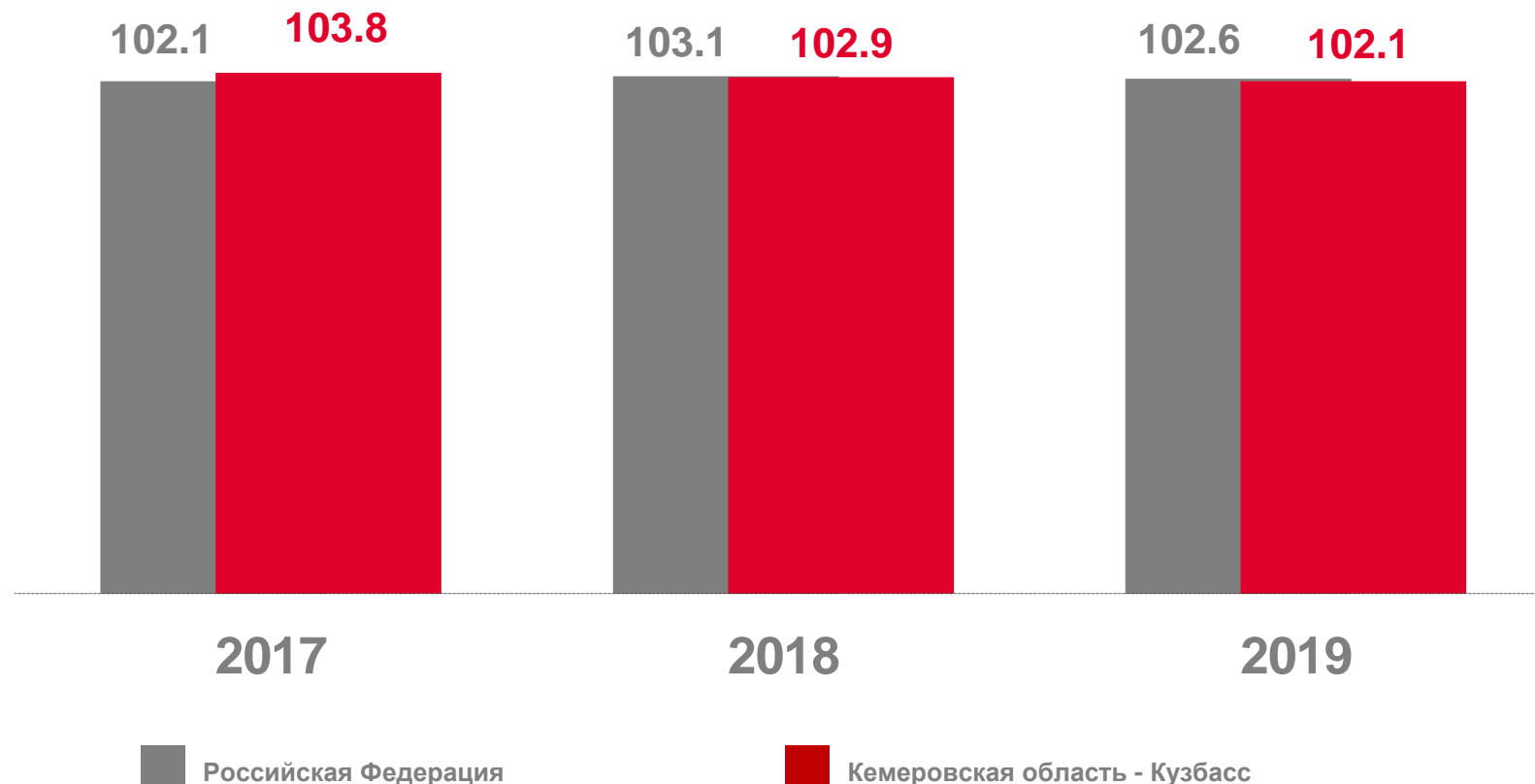
2019 год

Кемеровская область - Кузбасс

102,1%

Российская Федерация

102,6%





ИНДЕКС ПРОИЗВОДИТЕЛЬНОСТИ ТРУДА

В % К ПРЕДЫДУЩЕМУ ГОДУ



2017 год



2018 год



2019 год



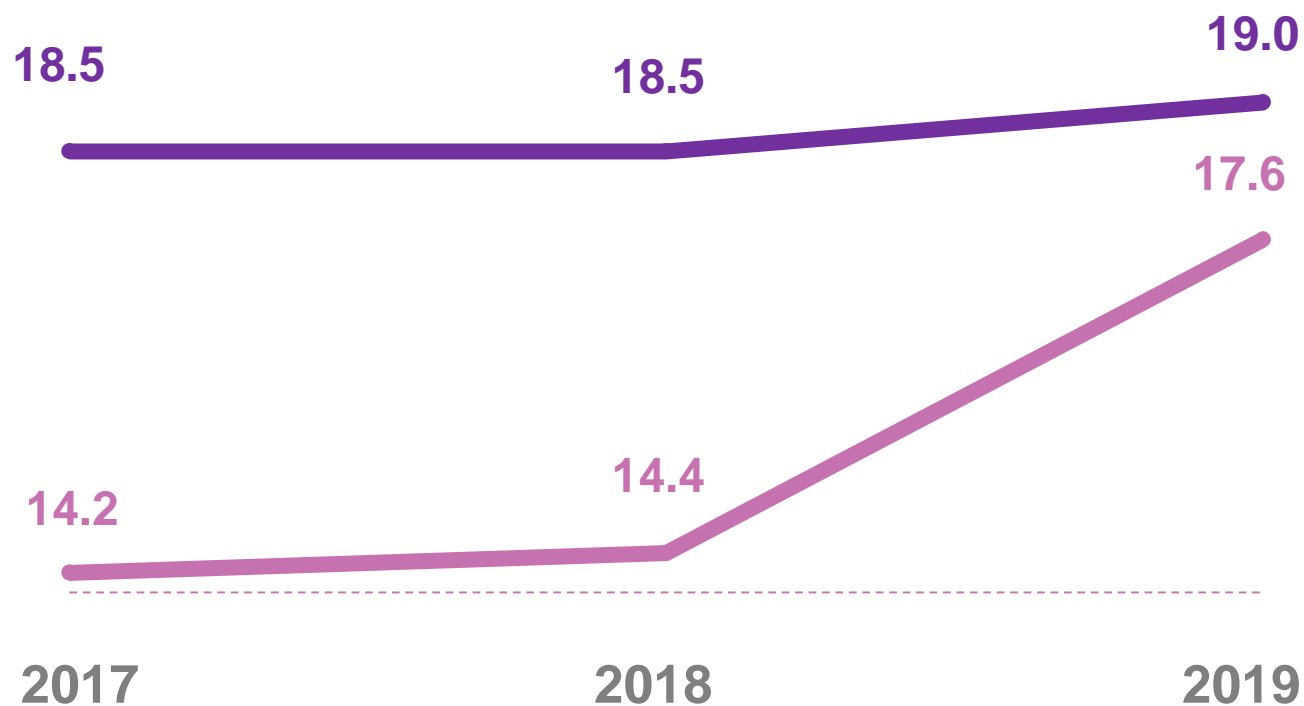


ДОЛЯ ВЫСОКОТЕХНОЛОГИЧНЫХ И НАУКОЕМКИХ ОТРАСЛЕЙ ЭКОНОМИКИ

В % К ВРП



2019 год



— Российская Федерация — Кемеровская область - Кузбасс

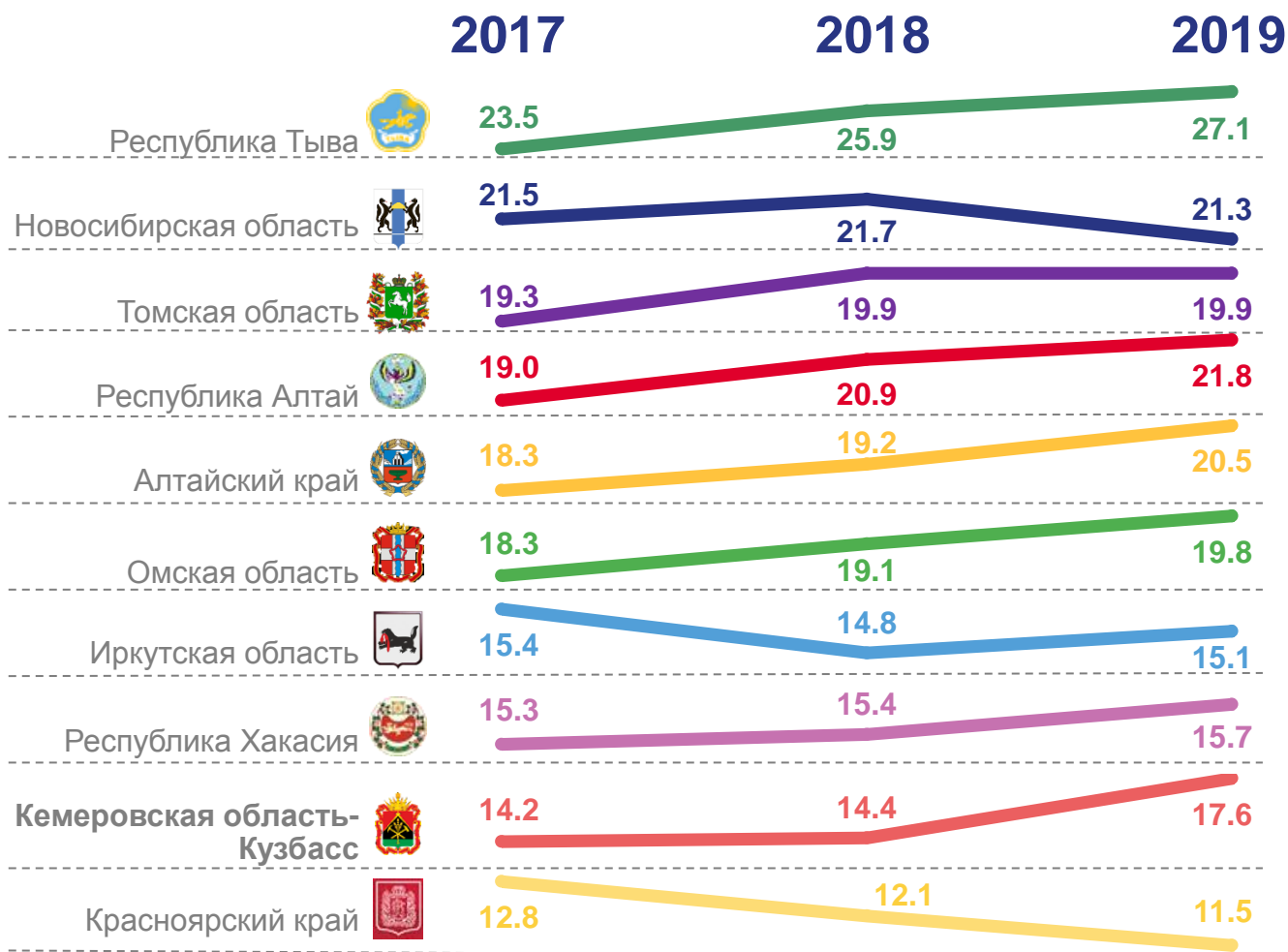


* из суммы субъектов Российской Федерации

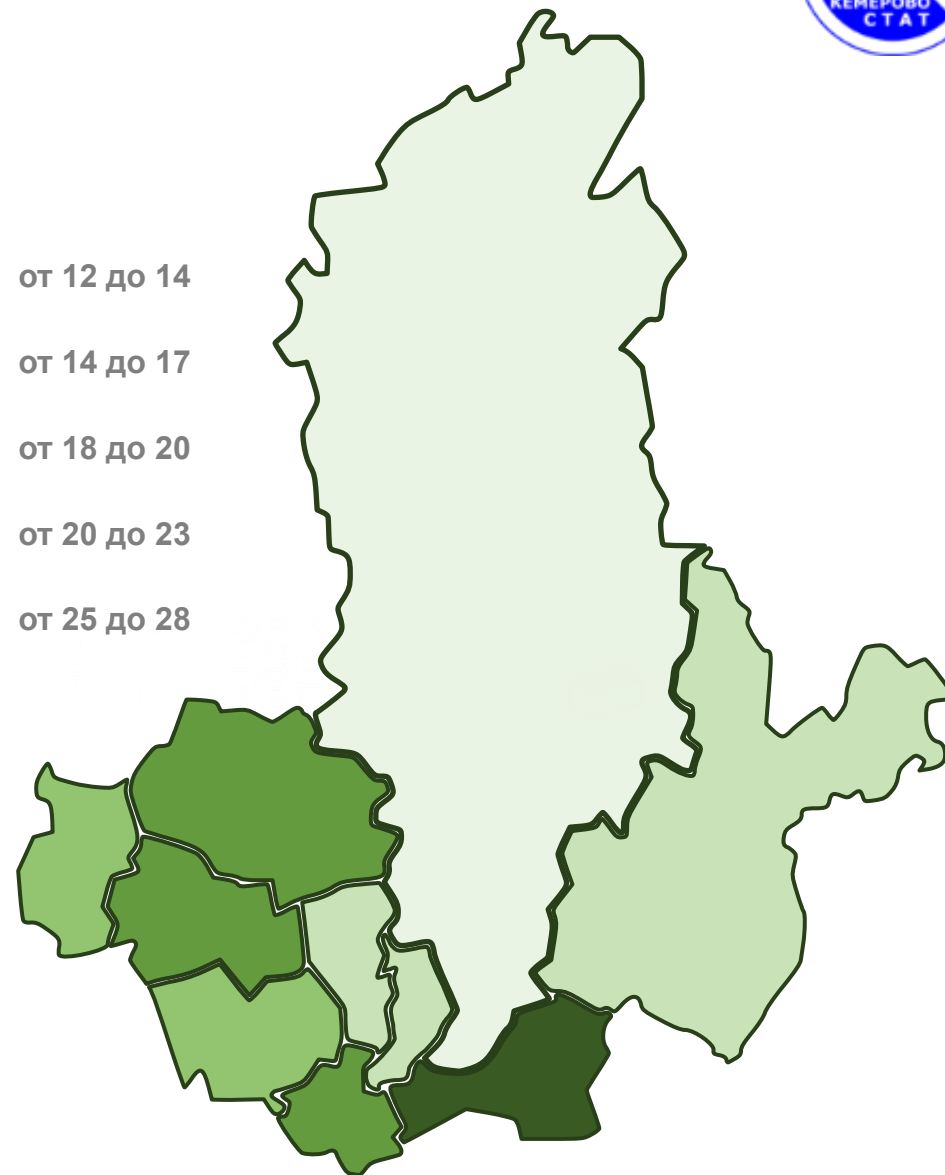


ДОЛЯ ВЫСОКОТЕХНОЛОГИЧНЫХ И НАУКОЕМКИХ ОТРАСЛЕЙ ЭКОНОМИКИ

В % К ВРП



- от 12 до 14
- от 14 до 17
- от 18 до 20
- от 20 до 23
- от 25 до 28





ДОЛЯ ИНВЕСТИЦИЙ В ОСНОВНОЙ КАПИТАЛ

В % К ВРП



2019

2018

2017

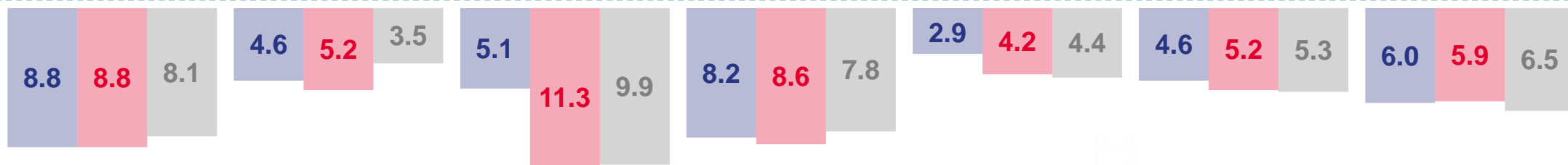




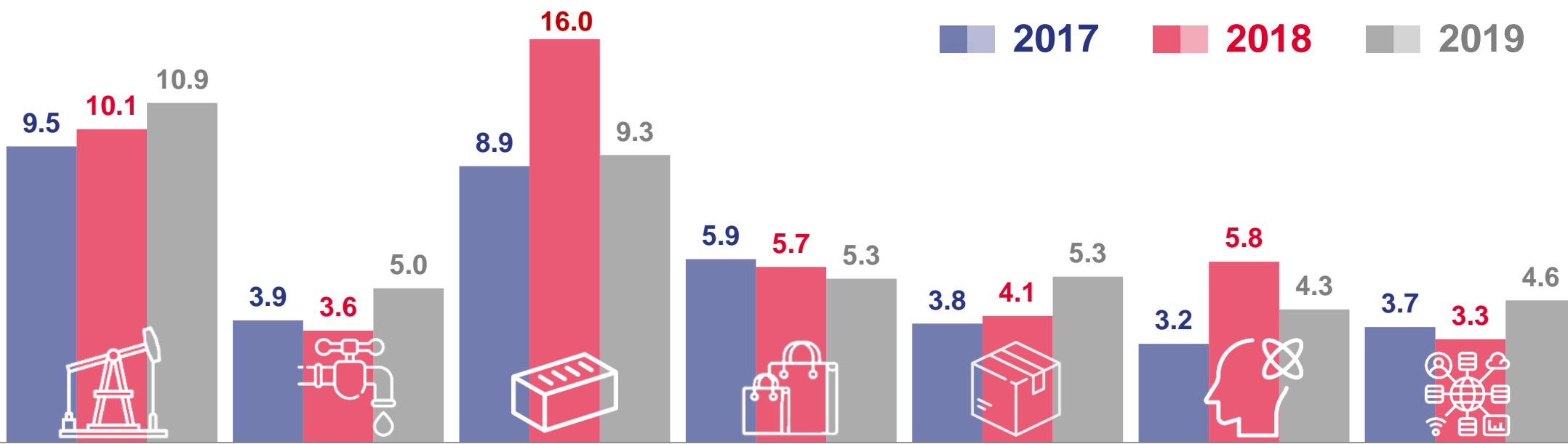
КОЭФФИЦИЕНТ ОБНОВЛЕНИЯ ОСНОВНЫХ ФОНДОВ

В СОПОСТАВИМЫХ ЦЕНАХ, %

Виды деятельности с наибольшими значениями в 2019 году



Российская Федерация



Кемеровская область-Кузбасс



Добыча полезных ископаемых

Водоснабжение; водоотведение, организация сбора и утилизации отходов, деятельность по ликвидации загрязнений

Строительство

Торговля оптовая и розничная; ремонт автотранспортных средств и мотоциклов

Транспортировка и хранение

Деятельность профессиональная, научная и техническая

Деятельность в области информации и связи





СТЕПЕНЬ ИЗНОСА ОСНОВНЫХ ФОНДОВ НА КОНЕЦ ГОДА

ПО ПОЛНОМУ КРУГУ ОРГАНИЗАЦИЙ, %



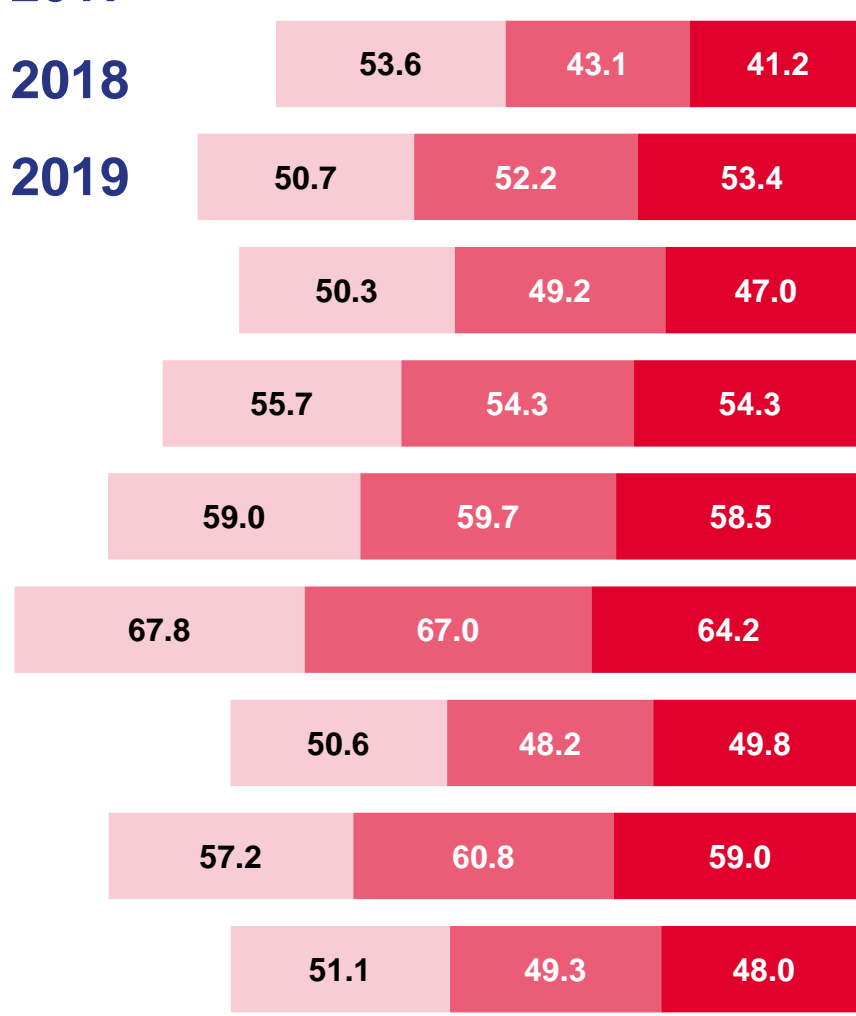
Виды деятельности с наибольшими значениями в 2019 году

2017

2018

2019

СТЕПЕНЬ ИЗНОСА



Сельское, лесное хозяйство, охота, рыболовство и рыбоводство

7.5 7.0 3.0

Добыча полезных ископаемых

12.3 12.7 13.9

Обрабатывающие производства

8.1 5.4 3.9

Обеспечение электрической энергией, газом и паром; кондиционирование воздуха

2.9 3.6 4.0

Транспортировка и хранение

4.7 5.4 7.0

Деятельность в области информации и связи

5.1 4.5 6.3

Государственное управление и обеспечение военной безопасности; социальное обеспечение

5.5 8.3 7.9

Деятельность в области здравоохранения и социальных услуг

2.2 3.6 6.5

Деятельность в области культуры, спорта, организации досуга и развлечений

8.2 2.5 2.8

КОЭФФИЦИЕНТ ОБНОВЛЕНИЯ





СТЕПЕНЬ ИЗНОСА ОСНОВНЫХ ФОНДОВ НА КОНЕЦ ГОДА

ПО ПОЛНОМУ КРУГУ ОРГАНИЗАЦИЙ, %



Российская Федерация

2017 – 47,3%

2018 – 46,6%

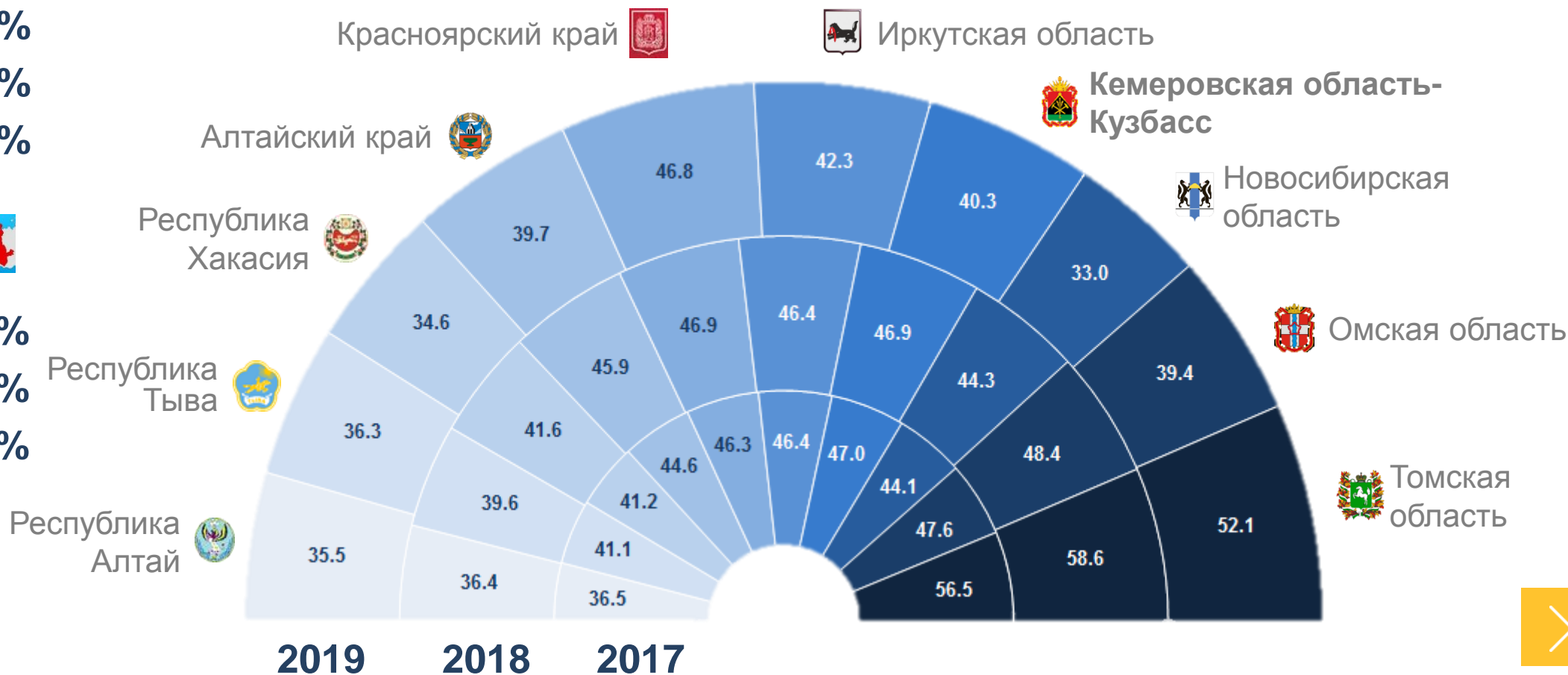
2019 – 37,8%

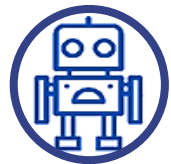
Сибирский ФО

2017 – 46,2%

2018 – 47,2%

2019 – 40,9%





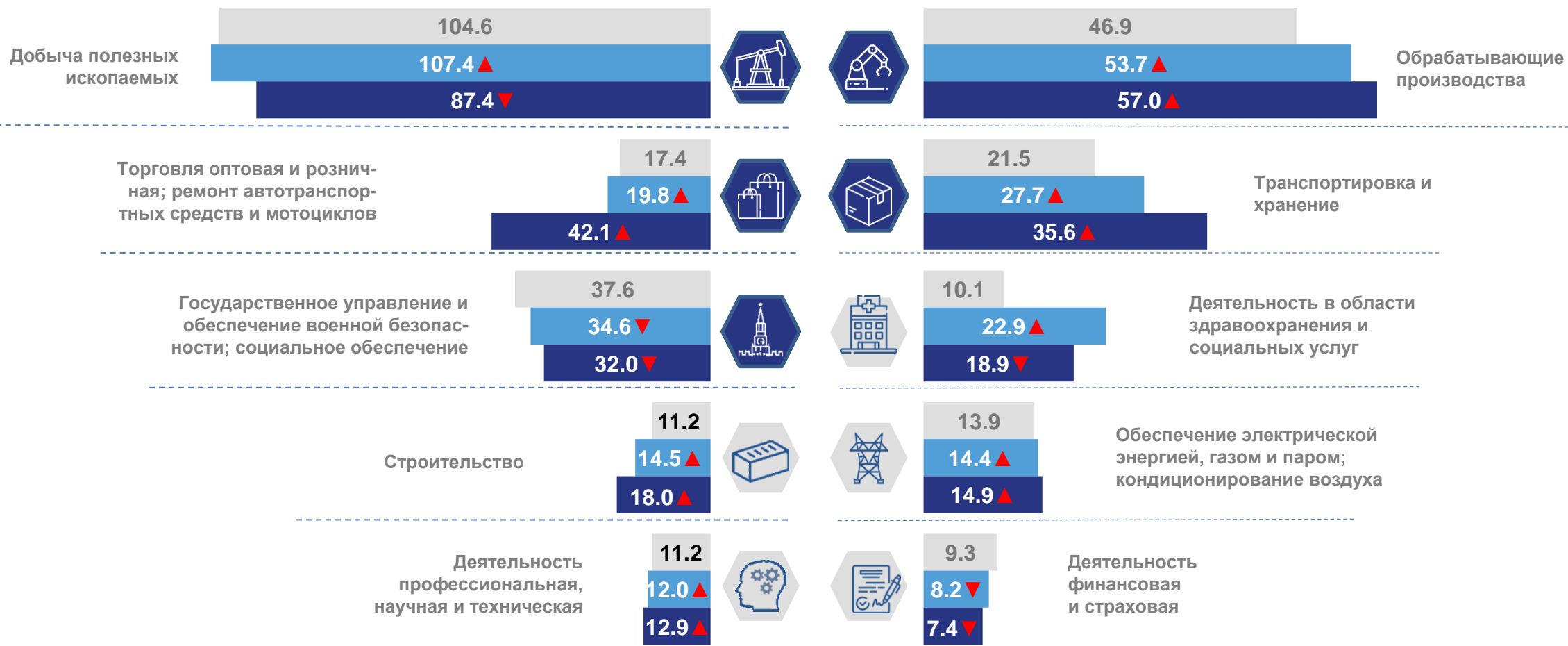
ЧИСЛО ВЫСОКОПРОИЗВОДИТЕЛЬНЫХ РАБОЧИХ МЕСТ ПО ВИДАМ ЭКОНОМИЧЕСКОЙ ДЕЯТЕЛЬНОСТИ

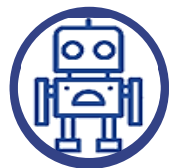
ТЫСЯЧ ЕДИНИЦ



■ 2017 ■ 2018 ■ 2019

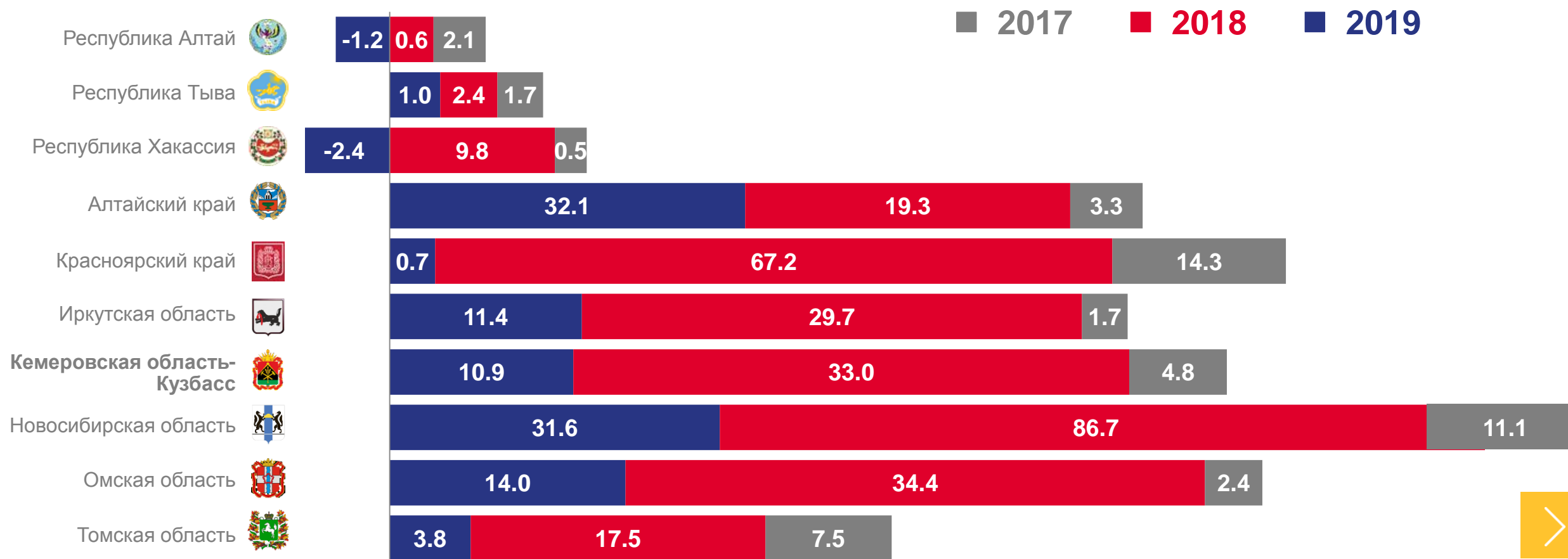
Виды деятельности с наибольшими значениями в 2019 году





ПРИРОСТ ВЫСОКОПРОИЗВОДИТЕЛЬНЫХ РАБОЧИХ МЕСТ

(+/-) К ПРЕДЫДУЩЕМУ ГОДУ, ТЫСЯЧ ЕДИНИЦ





УРОВЕНЬ ИННОВАЦИОННОЙ АКТИВНОСТИ

%



2017

Российская Федерация **14,6%**

Сибирский ФО **12,3%**

2018

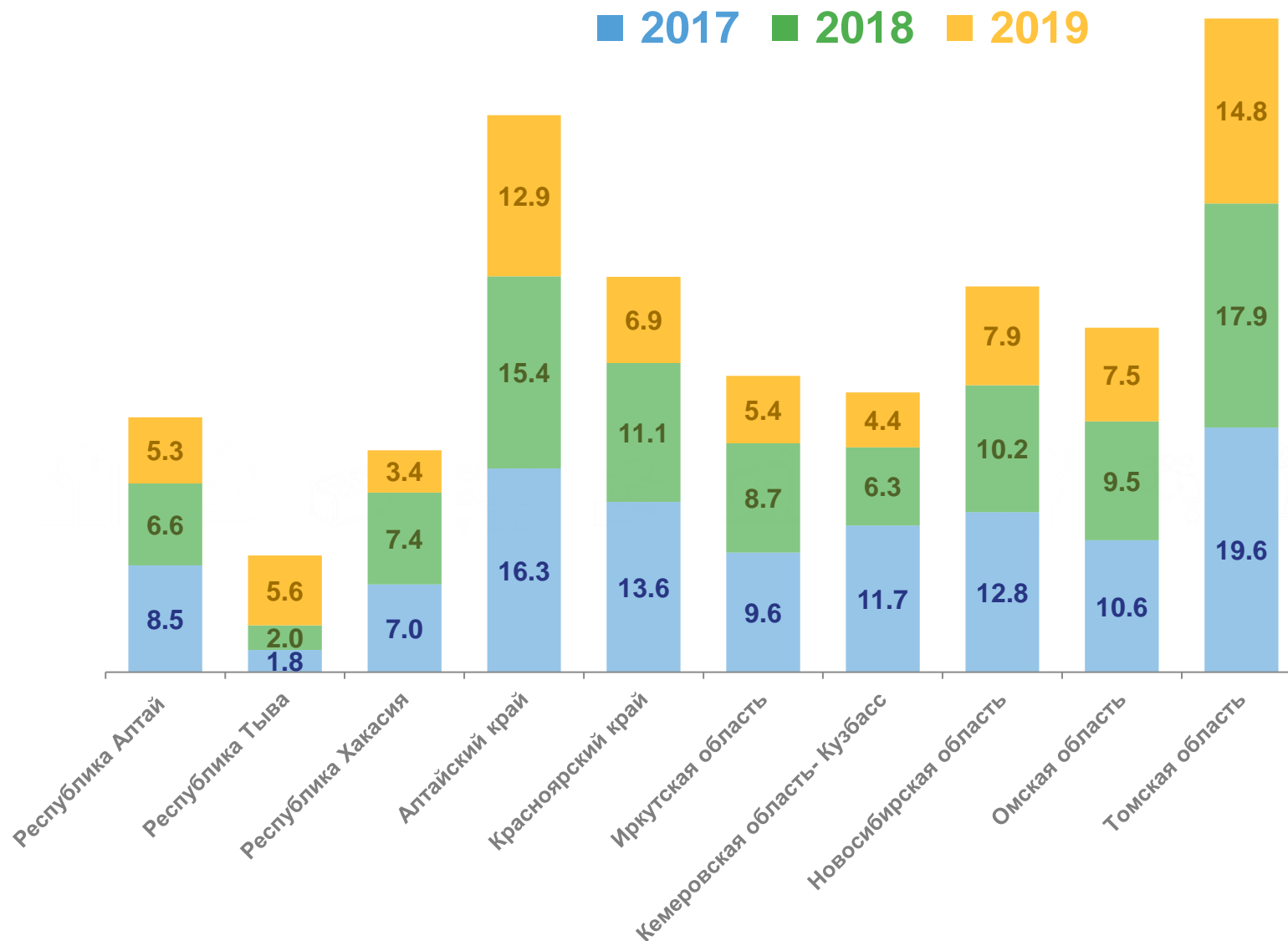
Российская Федерация **12,8%**

Сибирский ФО **9,9%**

2019

Российская Федерация **9,1%**

Сибирский ФО **7,5%**



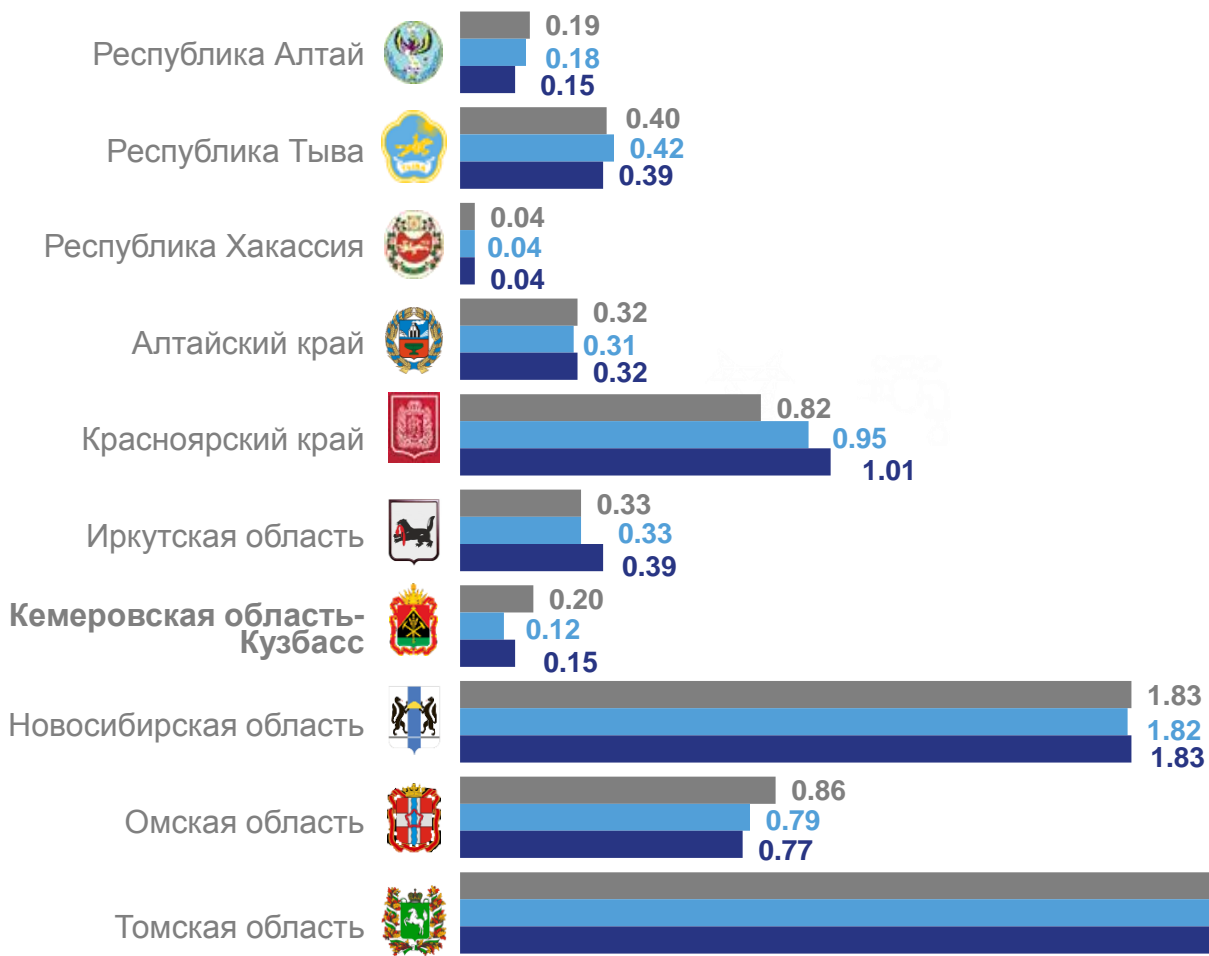


ДОЛЯ ВНУТРЕННИХ ЗАТРАТ НА ИССЛЕДОВАНИЯ И РАЗРАБОТКИ

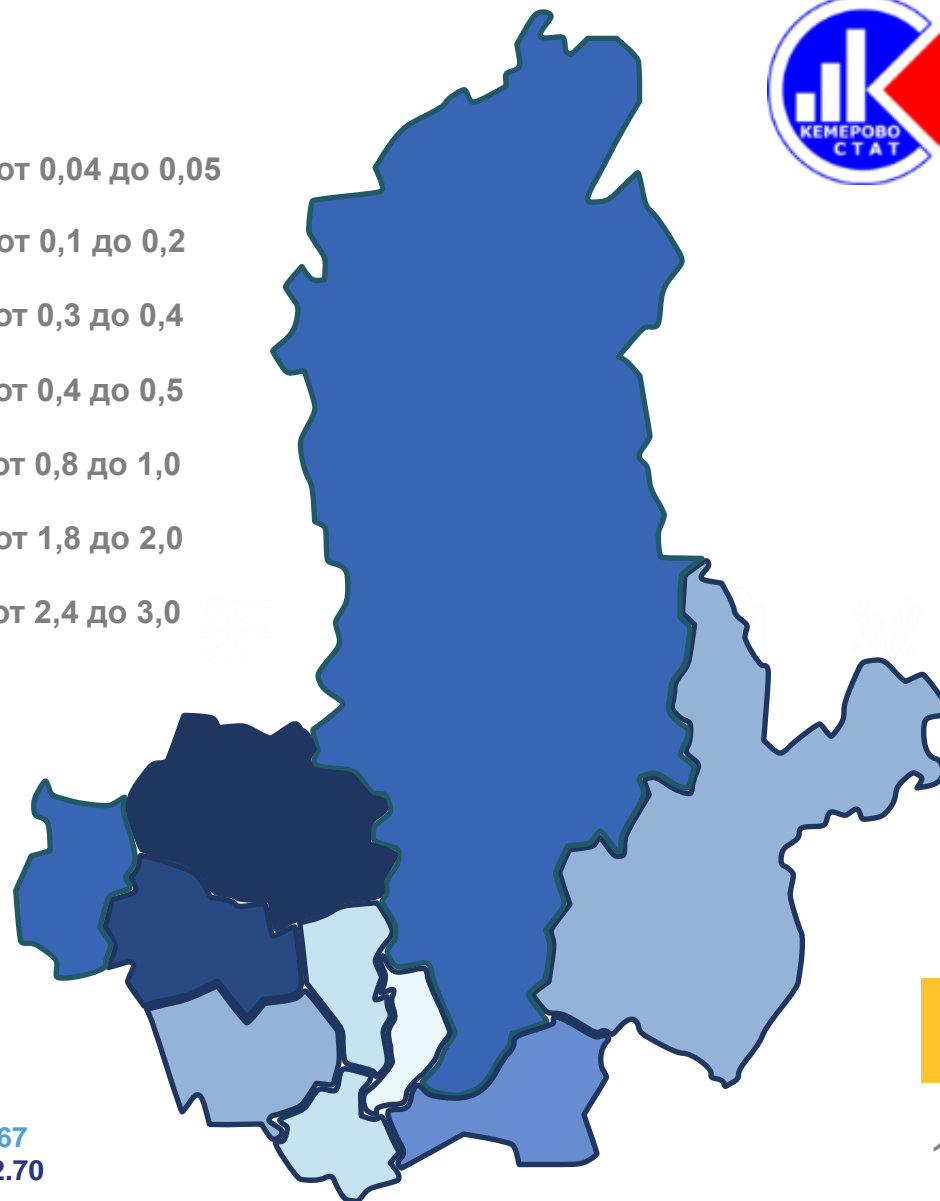
% К ВРП



■ 2017 ■ 2018 ■ 2019



- от 0,04 до 0,05
- от 0,1 до 0,2
- от 0,3 до 0,4
- от 0,4 до 0,5
- от 0,8 до 1,0
- от 1,8 до 2,0
- от 2,4 до 3,0





КОЭФФИЦИЕНТ ИЗОБРЕТАТЕЛЬСКОЙ АКТИВНОСТИ

ЧИСЛО ОТЕЧЕСТВЕННЫХ ПАТЕНТНЫХ ЗАЯВОК НА ИЗОБРЕТЕНИЯ, ПОДАННЫХ В РОССИИ, В РАСЧЕТЕ НА 10 ТЫС. ЧЕЛОВЕК НАСЕЛЕНИЯ



2017



2018



2019

Российская Федерация { 1.55
1.70
1.59

Сибирский ФО { 1.01
1.12
1.13

